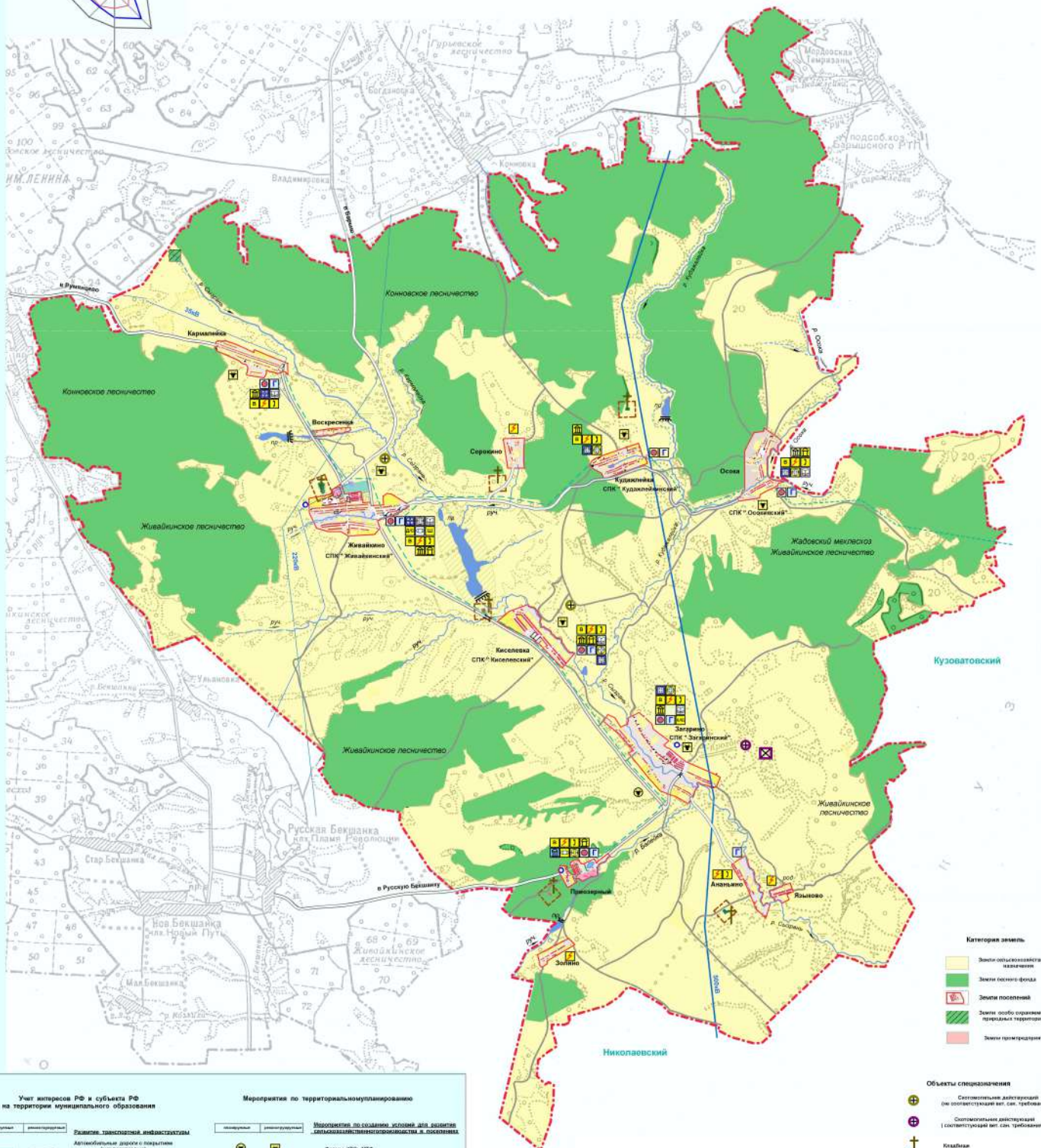
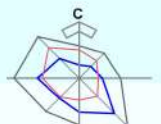


**ЖИВАЙКИНСКОЕ сельское поселение  
М.О. " Барышский район " Ульяновской области.  
Генеральный план. М 25 000**



- Категория земель**
- Земли особо охраняемых территорий и объектов
  - Земли населенных пунктов
  - Земли населенных пунктов
  - Земли населенных пунктов
  - Земли населенных пунктов

- Объекты специализации**
- Социальные объекты (детские сады, школы, учреждения культуры)
  - Социальные объекты (детские сады, школы, учреждения культуры)
  - Социальные объекты (детские сады, школы, учреждения культуры)

**Учет интересов РФ и субъекта РФ на территории муниципального образования**

**Мероприятия по территориальному планированию**

	Развитие транспортной инфраструктуры		Мероприятия по созданию условий для развития муниципальных учреждений культуры и искусства
	Автомобильные дороги с покрытием (асфальтобетон)		Формы КРС, МТС
	Мосты через водоемы		Формы СТО
	Мероприятия по освоению газодобычи		Мероприятия в сфере здравоохранения
	СОСТ		Стационары
	Мероприятия по развитию газоснабжения		Фельдшерско-акушерский пункт
	Газотрасса межпоселенческой		Мероприятия в сфере культуры и искусства: культурного наследия
	ГРП		Дни культуры
	Внутренние системы газоснабжения		Клуб
	Мероприятия по освоению карьерных земель		Музей
	Геологические сооружения		Мероприятия в сфере культуры и искусства: культурного наследия
	Мероприятия по развитию лесной промышленности		Объекты физкультуры и спорта
	Фабричные сооружения		Мероприятия в сфере образования
	Канализационные очистные системы		Детские дошкольные учреждения
			Реконструкция зданий под детские "Детский сад - средние классы"

- Условные обозначения**
- Граница муниципального образования
  - Граница поселения
  - Высокотехнологичные линии электропередачи
  - Линии электропередачи 330кВ
  - Линии электропередачи 220кВ
  - Линии электропередачи 110кВ
  - Линии электропередачи 35кВ
  - ЗН подстанции 220-110кВ
  - ЗН подстанции 110-35кВ
  - Газотрасса межпоселенческой
  - Воздухопроводные сооружения

- Социальная инфраструктура**
- - Фельдшерско-акушерский пункт
  - Аптека
  - Библиотека
  - Детский сад
  - Школа
  - Детские дошкольные учреждения
  - Объекты физкультуры и спорта
  - Интернет-объекты
  - Телефония
  - Пансионат остроты
  - Пансионат архитектуры и культуры в экос. от 1 - 4 кв.
  - Пансионат архитектуры и культуры в экос. от 8 - 10 кв.

Содержание истории и архитектуры на территории муниципального образования	Датировка в пределах территории
1. <b>Живайкинское</b> Здание газовой мастерской №1	Датировка в пределах территории Живайкинского поселения
2. <b>Живайкинское</b> Фундамент здания в честь 100-летия со дня рождения В.И. Ленина	Датировка в пределах территории Живайкинского поселения
3. <b>Живайкинское</b> Фундамент здания по инициативе Николая Николаевича Гавриловича (послевоенный период)	Датировка в пределах территории Живайкинского поселения
4. <b>Живайкинское</b> Центральная часть газопроводной линии Советский - Живайкинское	Датировка в пределах территории Живайкинского поселения
5. <b>Живайкинское</b> Здание в честь 100-летия со дня рождения В.И. Ленина	Датировка в пределах территории Живайкинского поселения
6. <b>Живайкинское</b> Здание в честь 100-летия со дня рождения В.И. Ленина	Датировка в пределах территории Живайкинского поселения

Масштаб: 1:25 000	Состав: 2018 г.
Исполнитель: [Имя]	Проверено: [Имя]
Утверждено: [Имя]	Дата: [Дата]